

# Hampshire i Wyspa Wight

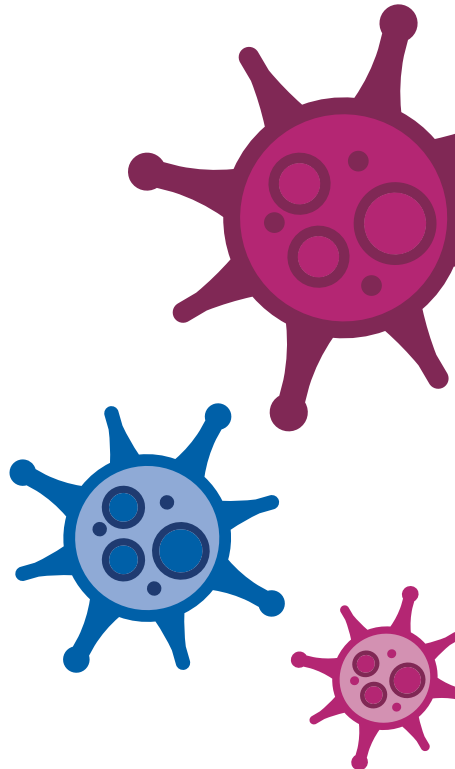
## Program testowania ze śliny w kierunku COVID-19

### Wykonanie testu

Dziękujemy za wzięcie udziału w tym programie. Ten test w kierunku COVID-19 polega na pobraniu śliny do pojemnika przeznaczanego na próbkę do testów laboratoryjnych. Wyniki zostaną wysłane SMS-em w ciągu 48 godzin od momentu otrzymania próbki w laboratorium.

Ta ulotka wyjaśnia, jak wykonać test i co zrobić, jeśli masz jakiegokolwiek pytania.

Wynik tego testu powie Ci, czy miałeś(-aś) COVID-19 w momencie wykonywania testu. **Nie** dowiesz się, czy miałeś(-aś) wirusa w przeszłości, a negatywny wynik **nie** chroni Cię przed zarażeniem się nim w przyszłości.





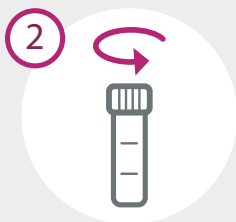
**Ważne:** Test trzeba wykonać jak najszybciej po przebudzeniu i **zanim** coś zjesz, wypijesz lub umyjesz zęby i **nie** używaj płynu do płukania jamy ustnej.



## Jak wykonać test



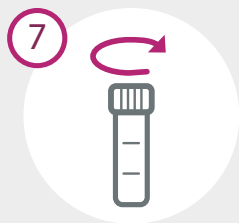
Myj ręce mydłem i wodą przez **20 sekund**, a następnie opłukaj i wysusz.



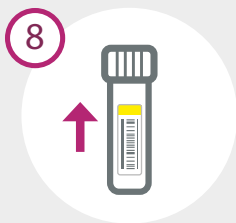
Odkręć pokrywkę pojemnika. Do każdego testu wystarczy przesłać tylko jeden pojemnik.



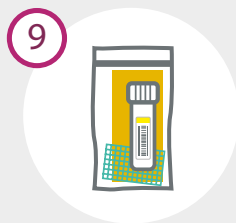
Jeśli musisz wytworzyć ilość śliny wystarczającą do testu, wyobraź sobie, że jesz i poruszasz ustami tak, jakbyś żuł(a).



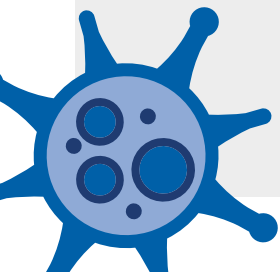
Założ i dokręć wieczko pojemnika. **Nie dokręcaj zbyt mocno**. Musi być prawidłowo nałożone.



Przyklej jedną etykietę z kodem kreskowym **wzdłuż** pojemnika na próbkę, żeby można było przetworzyć ją w laboratorium. Jeśli na pojemniku jest już etykieta, naklej **na niej** swoją etykietę. **Sprawdź, czy zewnętrzna powierzchnia pojemnika jest całkowicie sucha.**



Umieść pojemnik w mniejszej „torebce wewnętrznej” wraz z żółtą kartką wykrywacza szczelności i chłonnym wacikiem. **Dotykaj tylko krawędzi wykrywacza, nie uszkodz go ani nie zabrudź.** Dokładnie zaciśnij strunę na całej długości woreczka, aby zapewnić hermetyczne uszczelnienie.

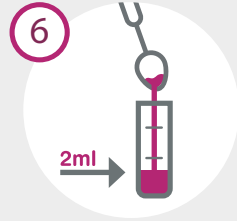




Przechyl głowę do przodu, aby ślina zebrała się w przedniej części ust.



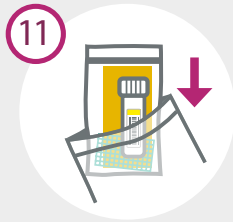
Wypluj ślinę z ust na czystą łyżeczkę. Do wykonania testu potrzebujemy niecałe pół łyżeczki śliny (**około 2 ml**). Jeśli w ślinie znajdzie się krew lub żywność, pobierz kolejną próbkę.



Ostrożnie przelej ślinę z łyżeczki do pojemnika.



Myj ręce i łyżeczkę mydłem i wodą przez 20 sekund, a następnie opłukaj i wysusz.



Umieść torebkę wewnętrzną zawierającą pojemnik w większej „torebce zewnętrznej” i szczelnie ją zamknij tak, żeby było jak najmniej powietrza w środku.

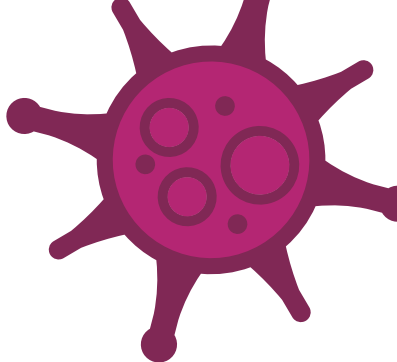
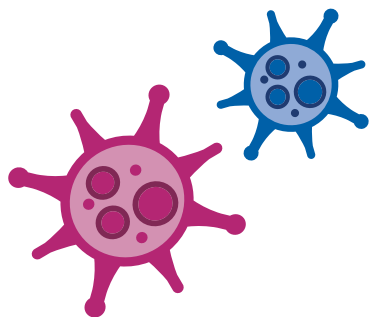


Zwróć próbkę do uzgodnionego punktu odbioru w Twojej organizacji.

**Jeśli nie zastosujesz się do tych instrukcji, Twoja próbka NIE zostanie zbadana.**



**Ważne:** Po wykonaniu testu trzymaj torebkę w temperaturze pokojowej, z dala od bezpośredniego źródła ciepła, dopóki nie będziesz gotowy(-a) do jego zwrotu. Test trzeba zwrócić jak najszybciej, najlepiej w ciągu kilku godzin od jego wykonania, a na pewno w ciągu 12 godzin.



## Pomoc i dane kontaktowe

### Dowiedz się więcej

Aby uzyskać więcej informacji na temat programu testowania ze śliny, odwiedź stronę [www.hiowsalivatest.nhs.uk](http://www.hiowsalivatest.nhs.uk)

### Kontakt z nami

Jeśli masz pytanie dotyczące programu testowania ze śliny, zadzwoń na naszą bezpłatną infolinię, pod numer **0808 196 2282**.

Jeśli potrzebujesz pomocy medycznej, odwiedź stronę [www.111.nhs.uk/covid-19](http://www.111.nhs.uk/covid-19) lub zadzwoń do NHS pod numer **111**. Jeśli potrzebujesz nagłej pomocy medycznej zadzwoń pod numer **999**.

### Dziękujemy

Dziękujemy za udział. Razem możemy spowolnić rozprzestrzenianie się COVID-19, chronić NHS i ratować życie.