

همیشه و جزیره وایت

برنامه آزمایش بزاق برای

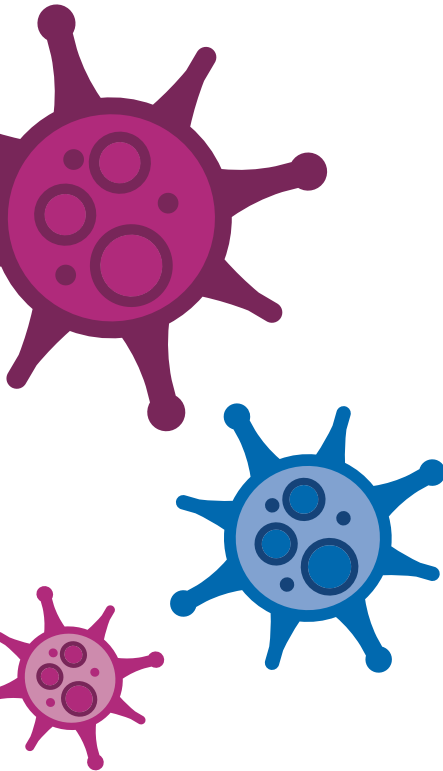
تشخیص کوید-19

انجام دادن آزمایش

بابت شرکت در این برنامه از شما متشکریم. این آزمایش تشخیصی کوید-19 شامل جمع‌آوری بزاق شما در ظرف آزمایش برای تجزیه و تحلیل در آزمایشگاه است. نتایج ظرف 48 ساعت بعد از رسیدن ظرف نمونه به آزمایشگاه، از طریق پیامک اطلاع‌رسانی می‌شود.

این جزوه روش انجام دادن آزمایش را توضیح می‌دهد و شما را راهنمایی می‌کند که سوالات احتمالی‌تان را از چه کسی بپرسید.

نتیجه این آزمایش مشخص می‌کند که آیا هنگام تهیه نمونه، به ویروس کوید-19 آلوده بوده‌اید یا خیر. نتیجه این آزمایش مشخص نمی‌کند که آیا در گذشته به این ویروس مبتلا شده بودید یا خیر، و دریافت نتیجه منفی در این آزمایش شما را در برابر ابتلا به ویروس در آینده محافظت نخواهد کرد.



مهم: باید تا جایی که ممکن است بلافاصله بعد از بیدار شدن از خواب و پیش از آنکه چیزی بخورید، بنوشید یا دندان‌هایتان را مسواک بزنید یا از شوینده دهان استفاده کنید، نمونه‌تان را آماده کنید.



روش تهیه نمونه



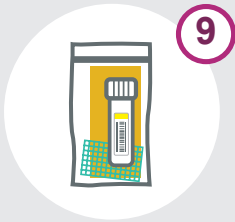
برای اینکه براق کافی برای آزمایش در دهانتان جمع شود، تصور کنید در حال غذا خوردن هستید و دهانتان را مثل زمانی که در حال جویدن غذا هستید حرکت دهید.



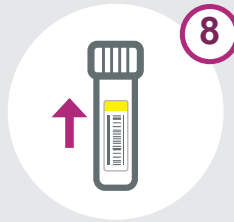
سر ظرف نمونه را باز کنید. هر ظرف نمونه برای یک آزمایش است.



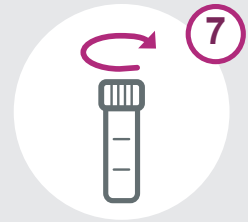
20 ثانیه دستانتان را با آب و صابون بشوئید و سپس آبکشی و خشک کنید.



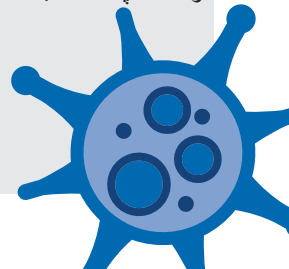
ظرف نمونه را همراه با برگه تشخیص نشستی زردرنگ و اسفنج جاذب، درون "کیسه داخلی" کوچکتر قرار دهید و مراقب باشید که فقط لبه برگه تشخیص نشستی را لمس کنید تا به آن آسیب نرسد یا آلوده نشود. با دقت زیپ کیسه را در جهت طولی فشار دهید تا کیسه بدون وارد شدن هوا به درون آن بسته شود.

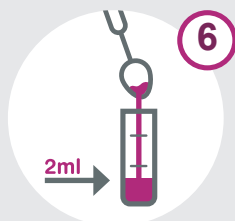
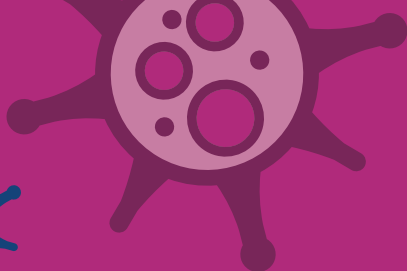
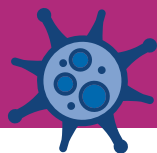


یکی از برجسب‌های بارکددارتان را از **طول روی** ظرف نمونه بچسبانید. اگر برجسب را در جهت دیگری بچسبانید، ظرف نمونه نمی‌تواند در آزمایشگاه پردازش و تجزیه و تحلیل شود. اگر قبلاً برجسبی روی ظرف چسبیده شده است، برجسب جدید را روی برجسب قبلی بچسبانید. **دقت کنید قسمت بیرونی ظرف نمونه کاملاً خشک باشد.**



سر ظرف را در جای خود بگذارید و آن را با پیچاندن و تا جایی که به شما اجازه می‌دهد محکم کنید. **از بیش از حد محکم کردن آن خودداری کنید.** مطمئن شوید که سر درست روی ظرف قرار گرفته و کاملاً چفت شده باشد.





بزاق را با دقت از قاشق به
ظرف نمونه منتقل کنید.



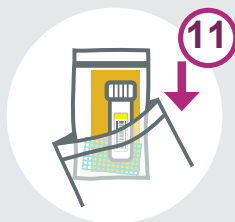
بزاق را از دهان به روی قاشق تمیزی
بریزید. برای انجام دادن آزمایش، به
کمتر از نصف قاشق چای‌خوری بزاق
(حدود 2 میلی‌لیتر) نیاز داریم. اگر
بزاق شما به خون یا مواد غذایی آلوده
بود، لطفاً نمونه دیگری تهیه کنید.



سرتان را کمی به سمت جلو
متمایل کنید تا بزاق در جلو
دهانتان جمع شود.



ظرف نمونه را در محل
جمع‌آوری مشخص‌شده در
محل تحویل‌تان قرار دهید.



کیسه داخلی حاوی نمونه را درون
"کیسه خارجی" بزرگتر قرار
دهید و سر آن را محکم ببندید و
سعی کنید تا حد ممکن هوا درون
آن نباشد.

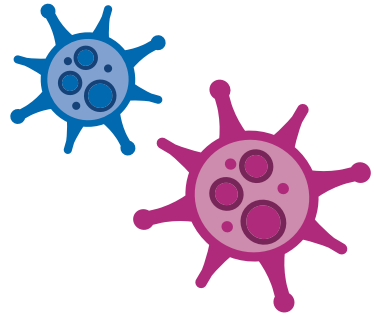
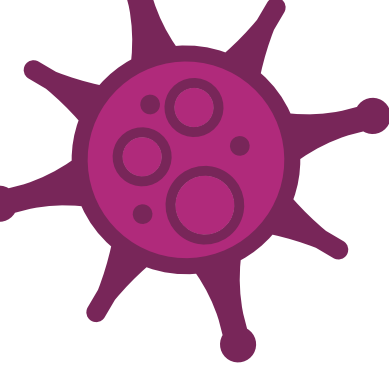


20 ثانیه دستانتان و قاشق
استفاده‌شده برای نمونه‌گیری
را با آب و صابون بشویید، و
سپس آبکشی و خشک کنید.

اگر این دستورالعمل‌ها را رعایت نکنید، ممکن است باعث شود که نمونه شما مورد آزمایش قرار "نگیرد".

مهم: بعد از اینکه نمونه‌تان را آماده کردید، تا زمان تحویل آن به مدرسه، لطفاً آن را در دمای اتاق و دور از حرارت
مستقیم نگهداری کنید. باید در اسرع وقت نمونه‌تان را به مدرسه تحویل بدهید، در حالت ایده‌آل، چند ساعت بعد از تهیه
نمونه و حداکثر ظرف 12 ساعت.





راهنمایی و جزئیات تماس

بیشتر بدانید

برای کسب اطلاعات بیشتر درباره برنامه آزمایش تشخیصی بزاق، به این نشانی بروید:

www.hiowsalivatest.nhs.uk

تماس با ما

اگر درباره برنامه آزمایش تشخیصی بزاق سوالی دارید، با شماره تلفن رایگان **0808 196 2282** تماس بگیرید.

اگر به راهنمایی پزشکی نیاز داشتید، به www.111.nhs.uk/covid-19 مراجعه کنید یا از طریق شماره **111** با NHS تماس بگیرید. در صورت بروز شرایط اضطراری پزشکی، **999** را شمارهگیری کنید.

متشکریم

از مشارکت شما متشکریم. به کمک هم می‌توانیم سرعت شیوع کووید-19 را کاهش دهیم، از NHS محافظت کنیم و زندگی افراد را نجات دهیم.