

# 汉普郡与怀特岛

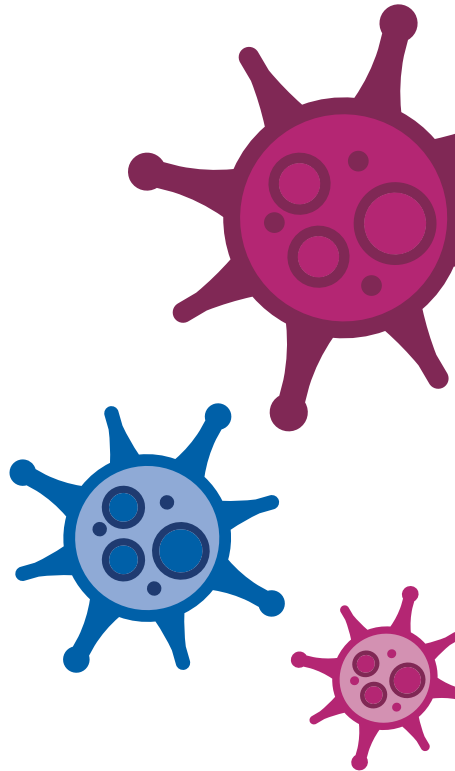
# 新冠肺炎唾液检测计划

## 进行测试

感谢您参与此计划。  
本次新冠肺炎测试涉及采集您的唾液样本，  
并进行实验室检测。  
结果将在实验室收到样本的48小时内以短信  
形式发送。

本宣传页说明了检测采样方法，以及如果您  
有任何问题时应该怎么做。

本测试的结果将指示您在测试当时是否感染  
了新冠肺炎。它无法说明您过去是否感染过  
该病毒，阴性测试结果也不代表您未来不会  
感染。





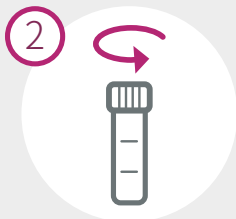
重要:您应当在起床后进食前立刻进行测试,不要喝水或刷牙,也不要使用漱口水。



## 测试方法



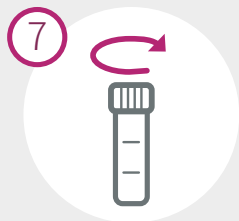
使用肥皂洗手20秒,然后用清水洗净并擦干。



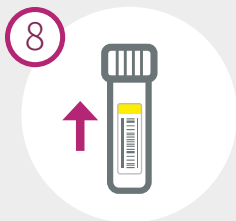
打开采集管外盖。每次检测仪需提交一个采集管。



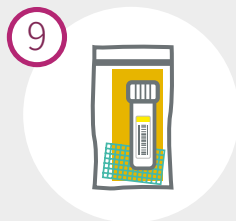
为了帮助您提供足够的测试用唾液,请想象您正在进食,并做咀嚼动作。



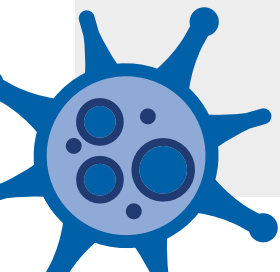
将采集管外盖装回并拧紧。请不要拧得太紧。请注意确保外盖安装妥当。



将一张条形码标签纵向贴在样本采集管上,否则实验室无法进行检测。如果采集管上已经有标签,您的标签必须将其覆盖。确保采集管外部干燥。



将采集管以及黄色检漏试纸和拭子放在小‘内袋’中,注意只接触检测试纸的边缘,不要损坏或弄脏。沿着袋子边沿将其小心密封,以确保其气密性。





4  
头部向前倾斜，让唾液聚集在口腔前部。



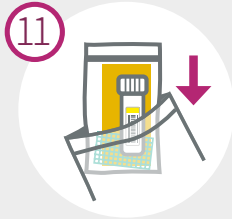
5  
使用干净的茶匙取出唾液。我们只需要半茶匙的唾液（约2毫升）即可完成测试。如果唾液中含血或食物残渣，请重新取样。



6  
小心将唾液倒入采集管。



10  
使用肥皂洗手和茶匙20秒，然后用清水洗净并擦干。



11  
将装有采集管的内袋放入更大的‘外袋’中并妥善密封，袋内尽可能不要有空气。

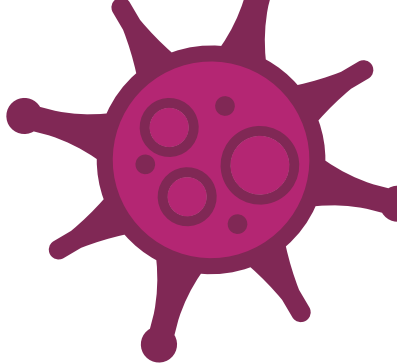
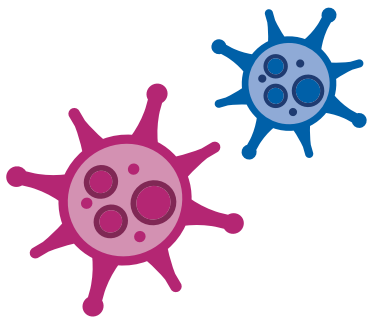


12  
将样本提交至您的机构协定的采集点。

未遵照以上说明可能会导致您的样本无法进行检测。



重要：完成采样后，请将样本袋保存在室温下，远离直接热源，直至将其递交。您应尽快提交您的测试样本，采样后几小时内最为理想，最好不超过12小时。



## 帮助和联系信息

### 了解更多

关于此唾液检测计划的更多信息请访问：[www.hiowsalivatest.nhs.uk](http://www.hiowsalivatest.nhs.uk)

### 联系我们

如果您对此唾液检测计划有任何疑问，请致电我们的免费帮助热线 0808 196 2282。

如果您需要医疗协助，请访问[www.111.nhs.uk/covid-19](http://www.111.nhs.uk/covid-19)或拨打NHS电话 111。紧急医疗救援请拨打999。

### 谢谢

感谢您的参与。我们将齐心协力减缓新冠病毒的传播，保护国民医疗服务体系，并挽救生命。