

Despre program

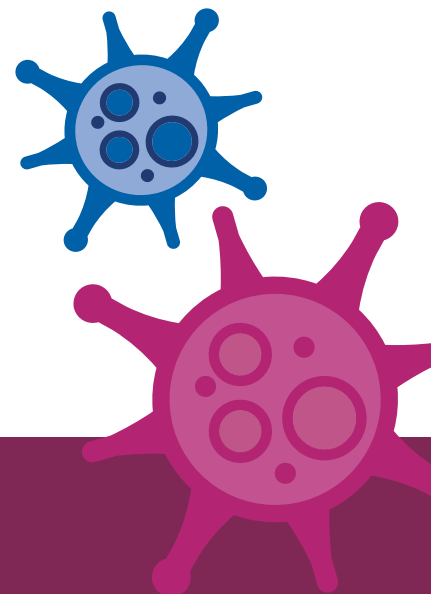
Ce este testarea salivei?

Probele de salivă oferă o cale simplă, non-invazivă, de a testa dacă copilul dvs. are COVID-19. Testul presupune ca copilul dvs. să pună o cantitate mică a salivei sale într-un tub, iar apoi să o lase la școală sau colegiu, unde este colectată și analizată într-un laborator. Rezultatele sunt livrate prin mesaj text și e-mail în termen de 24-48 de ore.



De ce este importantă participarea pentru copilul dvs.?

Cunoașterea persoanelor care au COVID-19 este vitală pentru a stopa răspândirea. Testarea săptămânală pe scară largă poate ajuta la identificarea persoanelor care au virusul, dar nu prezintă niciun simptom.



De ce este testul de salivă diferit?

Testul de salivă este simplu, accesibil și non-invaziv. Participanții scuipă într-o linguriță curată și transferă 2 ml de salivă într-un tub, pentru testare. Nu implică tamponarea gâtului sau a nasului. Studiile au demonstrat că mostrele de salivă sunt foarte precise și generează rezultate sigure. De asemenea, oferă un prim test în timp util pentru secvențierea genomică, care contribuie la cercetări importante în variantele urgente vizate.

Cum funcționează programul?

Imaginea de mai jos arată procesul prin care programul funcționează și cum vă sprijinim pe dvs., pe copilul dvs. și școala sau colegiul.



Susțineți-vă copilul cu testarea salivei

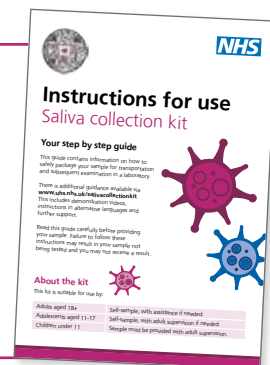
1 Fiți la curent cu ziua lor de testare.

Țineți un jurnal, un calendar sau adăugați un memento pe telefon.



5 Oferiți îndemnuri și aduceți-le aminte, dacă este cazul.

Încurajați-vă copilul sau urmeze cu atenție fiecare pas din prospect.



2 Parciergeți instrucțiunile de utilizare împreună cu ei din nou.

Sunt disponibile, de asemenea, și videoclipuri traduse. Puteți urmări videoclipul aici:



www.hiowsalivatest.nhs.uk/test-results/how-to-test

6 Amintiți-le să își ambaleze proba.

Puneți proba ambalată direct în ghiozdanul lor pentru școală sau colegiu.



3 Amintiți-le să își recolteze proba, primul lucru dimineața.

Înainte de micul dejun sau de periajul dentar.



7 Oferiți-le sprijin din nou, dacă este cazul.

Unii copii pot simți anxietate sau nesiguranță la început.



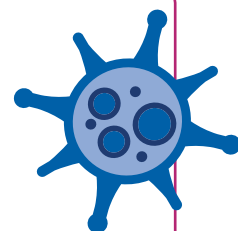
4 Asigurați-vă că folosec eticheta proprie cu cod de bare unic.

Aplicați pe lungime în partea de sus a etichetei de ghidare pe eprubeta de probă pentru a putea identifica persoana căreia îi aparține proba. Nu partajați etichetele cu codurile de bare.



8 Încurajați-vă copilul să păstreze în siguranță kitul de recoltare a salivei și etichetele codurilor de bare, pentru a nu se pierde.

Vor avea nevoie de acestea pentru a furniza mostre de salivă săptămânale.



Principalele motive pentru care există posibilitatea să nu primiți un rezultat:

- Eticheta cu cod de bare nu a fost aplicată pe lungime pe eprubeta de probă, așa cum este prezentat în eticheta de ghidare.
- Nu a fost suficientă salivă în eprubeta de probă (sunt necesari aproximativ 2 ml).
- Proba nu a fost ambalată corect.