

Informacje o tym programie

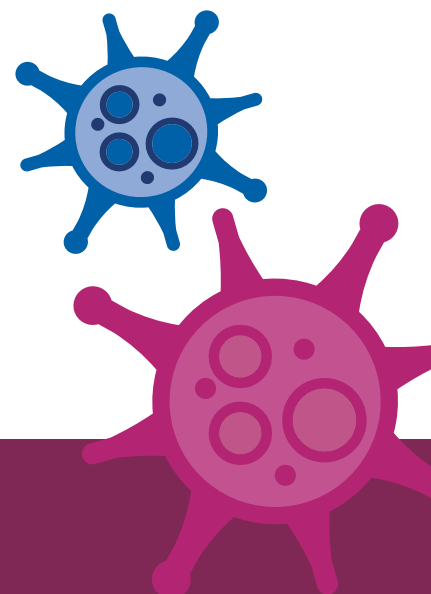


Co to jest testowanie ze śliny?

Pobrane ze śliny próbki umożliwiają prosty, nieinwazyjny sposób sprawdzenia, czy Twoje dziecko jest chore na COVID-19. Test polega na umieszczeniu przez dziecko niewielkiej ilości śliny w probówce, a następnie pozostawienie jej w szkole lub na uczelni, skąd jest zbierana i analizowana w laboratorium. Wyniki testu są przekazywane SMS-em i e-mailem w ciągu 24-48 godzin.

Dlaczego udział dziecka w tym programie jest ważny?

Wiedza o tym, kto choruje na COVID-19, jest niezbędna do powstrzymania rozprzestrzeniania się tej choroby. Wykonywane na dużą skalę co tydzień testy mogą pomóc w ustaleniu osób, które mają wirusa tej choroby, ale nie mają żadnych objawów.



Czym test ze śliny różni się od innych testów?

Test ze śliny jest prosty, dostępny i nieinwazyjny. Uczestnicy programu plują na czystą łyżeczkę i przenoszą 2 ml śliny do probówki w celu przekazania jej do badania w laboratorium. Dzięki temu pobranie wymazu z gardła lub z nosa nie jest wymagane. Badania dowiodły, że próbki śliny dają bardzo dokładne i wiarygodne wyniki. Oferują one również terminowy pierwszy test do sekwencjonowania genomu, pomocny w ważnych badaniach nad budzącymi obawy nowymi wariantami COVID-19.

Jak jest realizowany ten program?

Poniższy obrazek przedstawia przebieg programu i sposób, w jaki wspieramy Ciebie, Twoje dziecko oraz jego szkołę lub college.



Pomaganie dziecku w wykonaniu testu ze śliny

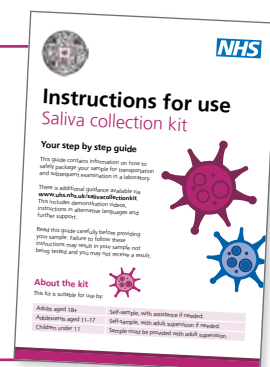
1 Musisz znać dzień, w którym zostanie wykonany test.

Dodaj przypomnienie
w dzienniczku,
kalendarzu lub
telefonie.



5 W razie potrzeby podpowiadaj i przypominaj dziecku.

Zachęć dziecko do
uważnego postępowania
na każdym etapie
podanym w ulotce
z instrukcją użycia.



2 Wraz z dzieckiem ponownie przejrzyj instrukcje pobrania próbki śliny.

Istnieją przetłumaczone wersje filmów wideo.
Film wideo można obejrzeć tutaj:



www.hiowsalivatest.nhs.uk/test-results/how-to-test

6 Przypomnij dziecku o konieczności zapakowania próbki.

Zapakowaną próbkę
włóż bezpośrednio
do torby szkolnej lub
studenckiej.



3 Przypomnij dziecku, aby rano najpierw pobrało próbki.

Przed śniadaniem lub
myciem zębów.



7 W razie potrzeby zapewnij pomoc.

Niektóre dzieci mogą
początkowo czuć
się niespokojne lub
niepewne.



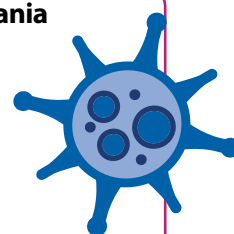
4 Dopilnuj, aby użyło jednorazowej etykiety z kodem kreskowym.

Nałóż ją wzdłużnie na główną
etykieta na probówce, żebyśmy
mogli zidentyfikować, do kogo
należy próbka. Nie udostępniaj
etykiety z kodami kreskowymi.



8 Zachęć dziecko do przechowywania zestawów do pobierania śliny i etykiet z kodami kreskowymi w bezpiecznym miejscu, aby ich nie zgubić.

Będzie ich potrzebować do
dostarczania cotygodniowych
próbek śliny.



Najważniejsze powody nieuzyskania wyniku:

- Etykieta z kodem kreskowym nie została umieszczona wzdłuż probówki z próbką, jak pokazano na głównej etykiecie.
- W probówce nie było wystarczającej ilości śliny (wymagane jest około 2 ml).
- Próbka nie została prawidłowo zapakowana.