



د پروگرام په اړه

د خولي د لارو معاینه کول څه شی ده؟

د خولي د لارو نموني یو ساده او بی درده کار دی تر څو وازمويي چې ایا ستاسې ماشوم COVID-19 لري که نه. د دغې معاینې له لارې ستاسې ماشوم په یوه تیوب کې کم مقدار د خولي لارې توکي او بیا یې بنوونځي یا کالج ته سپاري، چې بیا هلته را ټوليزي او په لابراتوار کې تحلیل کېږي. د دې معایناتو پایلې بیا د لیکلي پیغام او برېښنالیک له لارې په 24-48 ساعتونو کې لېږل کېږي.

ولي مهمه ده تر څو ستاسې ماشوم په دې کې گډون وکړي؟

په COVID-19 د اخته کسانو په اړه پوهېدل، د دې وپروس د خپرېدو په مخنیوي کې حیاتي ارزښت لري. په ستر مقیاس سره دا اوونیز معاینات مرسته کوي تر څو هغه کسان وپېژنو چې دا وپروس لري خو نښې یې پکې نشته.

د خولي د لارو د معاینې توپیر په څه کې دی؟

د خولي د لارو معاینه ساده، د لاسرسي وړ او بی درده ده. گډون وال باید په یوه پاکه کاجوغه کې خپلې لارې توکي او بیا د خپلې خولي 2 ملي لیتره لارې په تیوب کې د معایناتو لپاره اچوي. په دې کې په ستوني یا پزه کې د خلصکي وهل نشته. څېړنو ثابتې کړي ده چې د خولي د لارو بېلگې ډېرې دقیقې دي او د اعتبار وړ پایلې لري. هغه همداشان په موقع سره د ژینوميک توالي موندنې لپاره لومړنۍ معاینه ورکوي، کوم چې د رامنځته کېدونکو بېلابېلو اندېښنو له مهمو څېړنو سره مرسته کوي.

دا پروگرام څرنگه کار کوي؟

لاندې انځور د همدې پروگرام د کار کولو بهیر نښي او دا چې مور څرنگه له تاسې، ستاسې له ماشوم او د هغوی له بنوونځي یا کالج سره مرسته کوي.

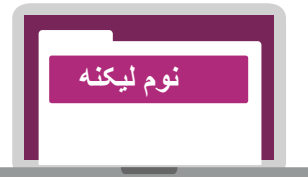


زده کوونکو ته د خولي د لارو دراتولولو کڅوړه ورکول کېږي تر څو له کور څخه د خپلو خولو د لارو نمونه راوړي

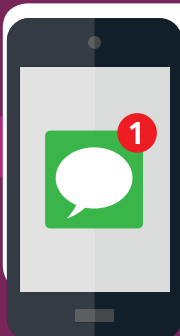


زده کوونکو ته د همدې معایناتو د پوهاوي په اړه د ځانگړي درسونه ورکول کېږي

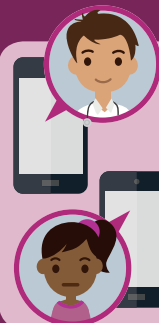
ستاسې بنوونځي یا کالج د معایناتو لپاره نوم لیکنه کوي



نمونه بنوونځي یا کالج ته راوړل کېږي او د غونډولو په سطل کې اچول کېږي

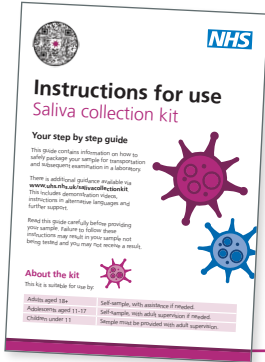


نمونه لابراتوار ته وړل کېږي او پایله یې د لیکلي پیغام له لارې په 24-48 ساعتونو کې لېږل کېږي



که چیرته مثبت وي، نو تاسې ته به د 24 ساعتونو په موده کې تعقیبي زنگ ووهل شي او پایله به NHS له معاینې او تشخیص (NHS Test and Trace) ټیم سره شریکه کرل شي

ستاسي له ماشوم سره د خولي د لارو د معایناتو په مټ مرسته کول



5 د اړتیا په صورت کې ورته یاداوري ورکړئ. خپل ماشوم مو وهڅوئ تر څو د لارښوونې په لټه کې هر پړاو په دقت سره تعقیب کړي.



1 د هغوی د معاینې ورځ وپېژنئ. د یادښت په کتابچه، کالیزه یا موبایل تلیفون کې ریماندر اضافه کړئ.



6 هغوی ته ور په یاد کړئ چې خپله نمونه بسته بندي کړي. خپله بسته بندي شوي نمونه دي مخامخ د خپل ښوونځي یا کالج په خطه کې کېږدي.

2 له هغوی سره د همدې معایناتو د بیا کارونې لپاره ژباړل شوي ویډیوګانې هم د لاسرسۍ وړ دي. تاسې کولای شئ ویډیو دلته ووينئ:

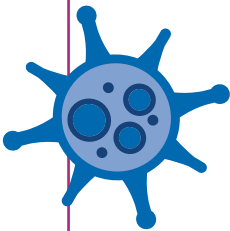
www.hiowsalivatest.nhs.uk/test-results/how-to-test



7 که اړتیا وه، دوپاره ډاډه ورکړئ. ځینې ماشومان ښايي په لومړي سر کې د تشویش یا ناخوندیتوب احساس ولري.



3 هغوی ته ور په یاد کړئ چې په سهار کې لومړی باید خپلې نمونې چمتو کړي. د سهار له چای څښلو یا دغابنونو له بروشولو مخکې.



8 خپل ماشوم وهڅوئ تر څو خپل د خولي د لارو د بارکود لیبلونه په یوه خوندي ځای کې وساتي تر څو ترې ورک نشي. هغوی به دغو ته په اوونیزه توګه د خپلې خولي د لارو د نمونو راوړلو لپاره اړتیا ولري.



4 ډاډ تر لاسه کړئ چې هغوی خپل ځانګړی بارکود لیبل کاروي. بارکود په اوږدوالي سره د لارښوونې پر لیبل باندې سرېښ کړئ کوم چې د نمونې پر تیوب باندې دی تر څو مور پوه شو چې دا نمونه د چا ده. د بارکود لیبلونه یوه بل ته مه ورکړئ.

که چیرته تاسې خپله پایله نه شئ تر لاسه کولای نو اصلي علتونه یې دا دي:

- د بارکود لیبل د نمونې پر تیوب باندې په اوږدوالي سره نه دی سرېښ شوی، لکه څرنگه چې د لارښود لیبل له خوا ښودل شوی دی.
- د نمونې په تیوب کې په کافي اندازه د خولي لارې نه وي اچول شوي (2 ملي لیتره ته اړتیا ده).
- نمونه په سمه توګه سره نه وي بسته بندي شوي.