

关于本计划

什么是唾液检测?

唾液检测是一种测试您的子女是否携带新冠病毒的非侵入式简单方法。测试需要您的孩子将自己的少量唾液放入采集管中,然后提交给他们的学校或学院,以便实验室采集和分析。检测结果将在24至48小时内通过短信或邮件形式发送。

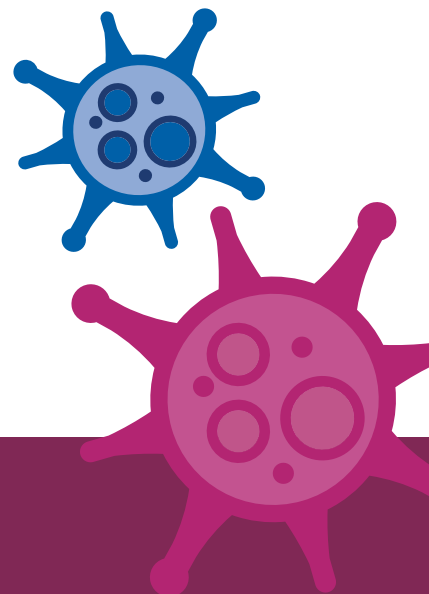


为什么让您的孩子参与检测很重要?

知晓谁身上携带新冠病毒对阻断传播而言至关重要。每周进行大范围检测有助于识别携带病毒但无症状的人群。

唾液测试有什么不同之处?

唾液测试比较简单,容易开展,且无侵入性。只需将唾液吐到干净的茶匙上,然后取2毫升装入采集管进行检测即可。这不涉及咽拭子或鼻拭子采样。研究证明,唾液验本的准确度非常高,可以提供可靠的结果。它们还可以为基因组测序及时提供首次检测,有助于针对令人担忧的新病毒变体开展重要研究。



此计划会如何开展?

下图显示了本计划的开展流程,以及我们为您、您的孩子及其学校或学院提供支持的方式。

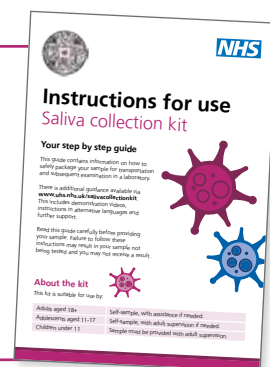


支持您的孩子 进行唾液检测

1 知晓他们的测试日。
添加日志、日历或手机提醒。



5 根据需要进行提示和提醒。
鼓励您的孩子认真按照使用说明中的每一步执行。



2 与他们一同再次阅读使用说明。
我们也提供各语言版本的视频。
您可以在这里观看视频：



www.hiowsalivatest.nhs.uk/test-results/how-to-test

6 提醒他们封装样本。
将已封装好的样本直接放到他们的书包里。



3 早晨第一件事记得提醒他们采集样本。
在早餐或刷牙前采集。



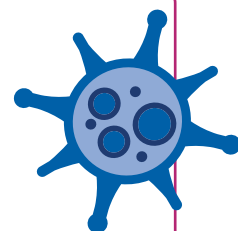
7 如果需要请给予安慰。
一些孩子一开始可能会感觉到焦虑或不安。



4 确保他们使用了自己的唯一条形码标签。
将条形码纵向直接粘贴在样本试管的指示标签上,以便我们识别样本的归属人员。请勿共享条形码标签。



8 建议您的孩子将唾液采集包和条形码标签放到安全的位置,以免遗失。
他们需要这些材料来提供每周的唾液样本。



未收到结果的主要原因:

- 条形码未纵向粘贴到样本试管上,如指示标签一样。
- 样本试管中的唾液含量不足(须约2毫升)。
- 样本未正确封装。